

Your Karaoke Player 2.0

Все ваши развлечения в одном приложении

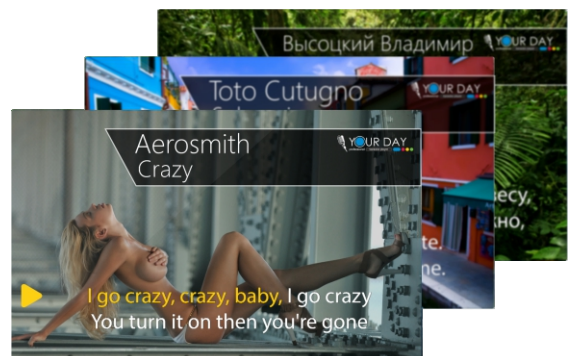
Your Player - Лучший способ петь, слушать, смотреть, упорядочивать и пополнять вашу коллекцию караоке, музыки и фильмов.



Новое многофункциональное приложение караоке плеер Your Player, предназначен для профессионального и домашнего использования.

Воспроизводит караоке песни записанные и закодированные в формате YD, а так же песни основных караоке форматов : KFN; CD+G; MIDI; KAR; MP3+Lyric. Возможно добавление видео фонов и клипов в форматах: 4K; AVI; MP4; WMV; Воспроизведение файлов на вкладке «Мультимедиа»: Mp3; WAV; 4K; AVI; MP4; WMV; KFN; CD+G; MIDI; MP3+Lyric.

- Возможности:** Воспроизведение всех основных караоке форматов;
- Удобная сортировка песен по имени исполнителя
- Интеллектуальный поиск песен с исправлением ошибок и подсказками
- Создание и загрузка плейлистов
- Удобный функционал построения очереди воспроизведения песен
- Выбор и добавление песен в любимые
- Добавление фоновое видео форматов: AVI, Mp4, WMV
- Автоматическая привязка видео клипов или роликов к песням
- Работа в режиме двухпоточного видео выхода
- Полная настройка текста по его цвету тени закрасивания
- Смена шрифта на любой желаемый
- Установка треугольного маркера в тексте для помощи пения
- Добавления своего логотипа на видео экране
- Анимационный вывод имени исполнителя и названия песни
- Смена тональности и темпа песни
- Автоматическая оценка пения
- Удаленное управление на планшетах Android и Mac IOS
- Проигрывание фоновой музыки в паузах
- Воспроизведение всех аудио и видео форматов на вкладке мультимедиа
- Программирование горячих клавиш
- Программа профессионального бухгалтерского учета проигранных песен
- Система защиты паролями
- Работа со всеми типами Multi Touch дисплеев
- Установка запрета на выход в операционную систему

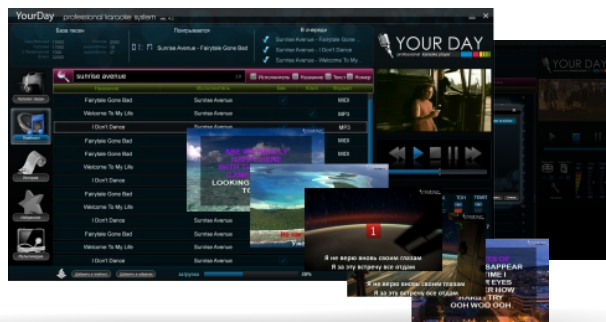


Заказ товаров магазина Your Day можно сделать по телефону 8 800 500 2573.

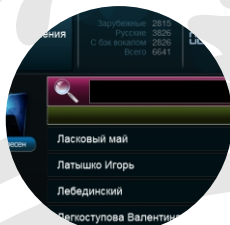
Copyright © 2015 Your Day Ltd. Все права защищены.

Player v 2.0

Исследование



Поиск караоке песен



Интеллектуальный, по исполнителю, названию, номеру и тексту из песни доступен на всех вкладках. Поиск на вкладке «Каталог песен» осуществляется по всей базе песен. На остальных вкладках: плейлист, избранное, история, мультимедиа, строго по добавленным в них песням.

Основное управление

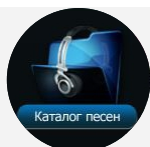


Панель управления включает: воспроизвести, остановить, пауза, перемотка. Видео-фон: смена, остановка, воспроизведение. Аудио-фон: смена, остановка, воспроизведение. Вход в основные настройки. Основная громкость. Смена тональности + - один шаг = пол тона. Смена темпа, быстрее и медленнее.

Вывод информации

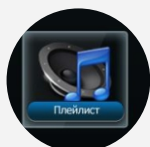


Информационное табло в верхней части состоит из кнопки «Обновить», которая проверяет наличие новых версий плеера на сервере, информации о количестве установленных песен в базе, времени + или - воспроизведения и названии песни, списка очереди плейлиста.



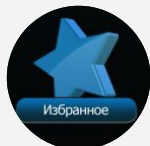
Каталог песен

Вывод всей установленной базы песен. Доступен поиск по всей базе, выбор и добавление песни в плейлист или в избранное.



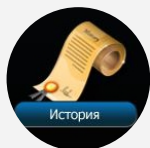
Плейлист

Вывод песен добавленных из полной базы. Поиск доступен только по песням данной вкладки, сохранение и загрузка плейлистов, перемещение песен выше, ниже, возможно удалить трек или очистить плейлист полностью, а так же установить паузу между проигрыванием песен в секундах.



Избранное

Вывод песен добавленных из полной базы. Поиск доступен только по песням данной вкладки, перемещение песен выше, ниже, возможно удалить трек или очистить избранное полностью, а так же установить авто-паузу между проигрыванием песен.



История

Вывод песен проигранных плеером. Быстрая статистика, доступ и воспроизведению проигранных караоке. Поиск доступен только по песням данной вкладки. Есть возможность перехода к полному списку песен исполнителя и очистки истории полностью.



Мультимедиа

Добавление и воспроизведение аудио, видео и караоке форматов: Mp3; WAV; 4K; AVI; MP4; WMV; KFN; CD+G; MIDI; MP3+Lyric. Поиск производится только по исполнителю и названию файла. Доступен полный функционал панели управления.

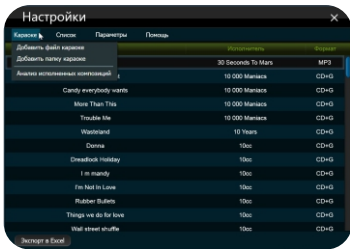




Функции и настройки

Вход в полные настройки караоке плеера расположен в правом нижнем углу в меню основного управления. Доступные возможности: Добавления песен, вход в анализ проигранных песен, очистка и удаление песен из плеера, вход в параметры текста, видео и аудио, помощь, обновления и многое другое.

настройки/караоке



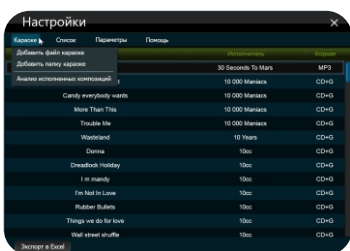
Добавить караоке песню - добавляет одну караоке песню в общий каталог, форматов: уrd
Добавить папку с караоке - добавляет папку с караоке песнями в общий каталог, форматов: уrd
Анализ исполненных композиций - программа учета песен. Возможности: просмотр проигранных песен по исполнителю, названию, времени воспроизведения и длительности; вывод на печать полного списка или отсортированного.

настройки/список



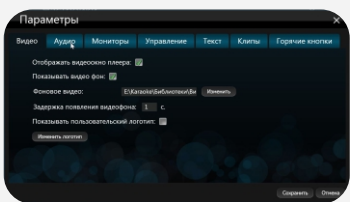
Удалить запись - удаляет выделенную песню из общего списка.
Очистить список - удаляет все караоке песни из плеера.

настройки/параметры



Параметры - изменение и настройка основных параметров плеера. Включает в себя вкладки: видео, аудио, мониторы, текст, клипы, горячие клавиши.

настройки/параметры/видео



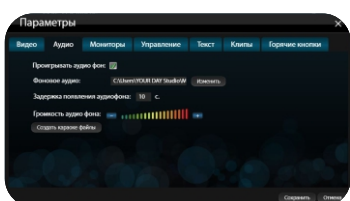
Отображать видео плеера - при включении этого параметра, показывает видео окно с текстом и видео-фоном в правой верхней части плеера, которое так же дублирует телевизионные экраны.

Показывать видео фон - воспроизводит все видео файлы, фоном за текстом, находящиеся в папке, путь к которой прописывается в строке «Фоновое видео».

Задержка появления видео фона - задерживает воспроизведение фонового видео файла на указанное время в секундах.

Показывать пользовательский логотип - добавляет картинку в формате: JPG; PNG; GIF; TIFF; ICO на видео окно в левый верхний угол. Для установки поставьте на против опции галочку, нажав на «Изменить логотип» добавьте файл картинки и сохраните настройки. После перезапуска плеера, картинка появится на видео окне.

настройки/параметры/аудио



Проигрывать аудио фон - при включении этого параметра, плеер проигрывает аудио файлы находящиеся в папке, путь к которой прописывается в строке «Фоновое аудио», в паузах между воспроизведением караоке песен.

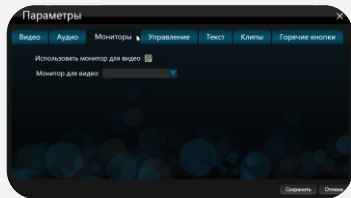
Задержка появления аудио фона - задерживает воспроизведение фонового аудио файла на указанное время в секундах.

Громкость аудио фона - установка громкости аудио фона в паузах. Заданный параметр будет действовать только на воспроизведения аудио фона.

Создать караоке файлы - кодирует караоке файлы открытых форматов CD+G, MP3+Lyrica для возможности добавления караоке песен на вкладку мультимедиа.



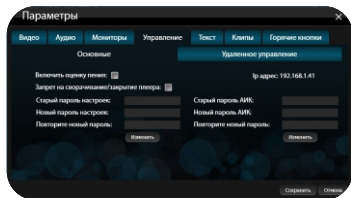
настройки/параметры/мониторы



Использовать монитор для видео - при включении этого параметра, плеер выводит на подключенные к компьютеру мониторы или телевизионные экраны видео окно с текстом. Это возможно только в случае настройки параметров разрешения экрана в режиме: «Расширить эти экраны». Для установки и настройки пройдите в Панель управления\Оформление и персонализация\Экран\Разрешение экрана и установите режим: «Расширить эти экраны».

Монитор для видео - Установка монитора для вывода видео окна с текстом песни.

настройки/параметры/управление



Включить оценку пения - установите это параметр для вывода баллов после проигрывания песни. Оценка пения выводит баллы только в ручном режиме. Для этого во время воспроизведения песни нажмите и выберите необходимый диапазон оценки:

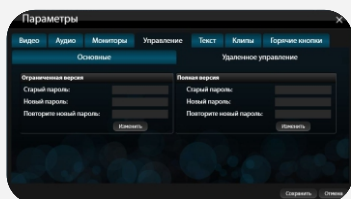
F2 - от 0 до 50 баллов, F3 - от 50 до 75 баллов, F4 от 75 до 99 баллов, F5 - 100 баллов ровно.

Запрет на сворачивания/закрытия плеера - не дает пользователю выйти в операционную систему для изменения настроек, (используется для кабинок или музыкальных аппаратов).

Пароль настроек - установка пароля для входа в настройки

Пароль АИК - Установка пароль для входа в Анализ Исполненных Композиций

настройки/параметры/управление/удаленное управление



Ограниченная версия - создание пароля для ограниченного подключения.

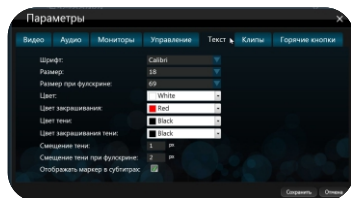
Ограниченное подключение устанавливается на планшеты находящиеся в распоряжении гостей караоке-клуба, клубного просмотра электронного каталога песен и сортировки, добавление песен по столикам в плейлист караоке плеера.

После создания данного пароля и ввода его в приложение для управления с планшетов Your Tablet, гости клуба могут осуществлять самостоятельный поиск и заказ песен.

Количество подключаемых устройств/планшетов, неограниченно.

Полная версия - создания пароля для возможности управления с планшетов при помощи приложения Your Tablet. Дает возможность управления всеми, основными функциями караоке - плеера. Подходит для домашнего и административного подключения.

настройки/параметры/текст



Шрифт - установки основного шрифта текста песен.

Размер - изменение размер текста на видео окне экрана управления.

Размер при фулскрине - изменение размера текста на телевизионных экранах или при выводе видео окна в полноэкранном режиме.

Цвет - Основной цвет текста песни на видео окнах

Цвет закрашивания - Изменение цвета текста закрашивания

Цвет тени - Изменение цвета тени основного текста

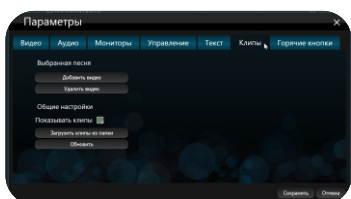
Цвет закрашивания тени - Изменение цвета текст тени закрашивания

Смещение тени - смещение тени основного текста на видео окне экрана управления.

Смещение тени при фулскрине - смещение тени основного текста на телевизионных экранах или при выводе виде окна в полноэкранном режиме.

Отображения маркера в субтитрах - установка маркера для лучшего чтения текста песни указывающего на следующей по очереди пения / закрашивания строку.

настройки/параметры/клипы



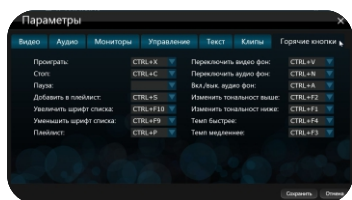
Выбранная песня - для прикрепления определенного видео к песни, пройдите в настройки, при входе в списке песен, выделите песню, затем пройдите в параметры/клипы и нажав на «Добавить видео» укажите путь к файлу. Для того, что бы открепить видео файл от песни, выделите песню и пройдя на вкладку клипы, нажмите «Удалить видео».

Показывать клипы - установите данный параметр и добавьте клипы пройдя по клавише «Загрузить клипы из папки».

Обновить - для добавления новых клипов в базу, скопируйте их в основную папку и нажмите данную клавишу. Клипы прикрепятся автоматически, но только в случае правильного названия файлов.



настройки/параметры/горячие кнопки



Горячие кнопки - установка горячих клавиш для удобного и быстрого доступа к основным функциям плеера: Пройграть - проиграть песню; Стоп - остановить проигрывание песни; Пауза - Поставить на паузу; Добавить в плейлист - добавляет выделенную караоке песню во вкладку «Плейлист»; Увеличить шрифт списка - увеличивает размер шрифта в названиях песен во всех вкладках караоке плеера; Уменьшить шрифт списка - уменьшает размер шрифта в названиях песен во всех вкладках; Плейлист - переход на вкладку плейлист; Переключить видео фон - меняет заставку на всех видео окнах и телевизионных экранах;

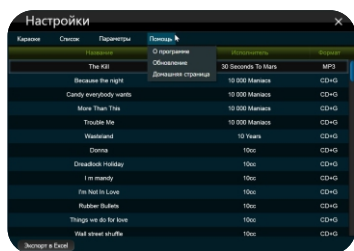
Переключить аудио фон - меняет песню аудио-фона в промежутках между проигрываниям караоке песен на следующую в папке по умолчанию; Вкл./выкл. аудио фон - включает и выключает проигрывание фоновой музыки в паузах между проигрываниям караоке песен; Изменить тональность выше - смена тональности проигрываемой караоке песни на пол тона вверх; Изменить тональность выше - смена тональности проигрываемой песни на пол тона вниз; Темп быстрее - увеличение скорости воспроизведения караоке песни; Темп медленнее - уменьшает скорость воспроизведения караоке песни.



Помощь

Вкладка помощь расположена в главном меню настроек плеера. В ней доступны следующие возможности: активация и деактивация караоке плеера; просмотр и заказ обновлений песен; загрузка новых версий программы; информация о разработчике.

настройки/помощь



О программе - просмотр статуса программы: активирована или не активирована; активация и ввод лицензионного ключа; деактивация программы; просмотр информации о версии плеера.

Обновления - Загрузка, просмотр каталога и покупка пакета ежемесячных обновлений караоке песен; просмотр и загрузка новых версий караоке плеера.

Домашняя страница - переход на официальную страничку компании разработчика.



Важная информация

- Устанавливайте плеер только на подлинные, лицензионные операционных систем.
- Используйте лицензионный пакет microsoft office excel для вывода каталога песен.
- Не устанавливайте игры на компьютер с установленным караоке плеером.
- Не используйте программы редактирующие, оптимизирующие или очищающие реестр.
- Не устанавливайте антивирус AVAST FREE, он работает не корректно и блокирует работу плеера.
- Используйте только проверенные и оригинальные антивирусные программы.
- Перед установкой обязательно обновите операционную систему.
- Регулярно обновляйте караоке проигрыватель и базу песен.
- Только после подключения и включения телевизионных экранов запускайте компьютер.
- Ваша лицензия позволяет устанавливать плеер на неограниченное количество ПК, но работать будет только на одном.
- Перед переустановкой операционной системы сначала деактивируйте плеер.
- Перед установкой караоке плеера на другой компьютер не забудьте деактивировать его на предыдущем.
- Деактивация программы находится: настройки/помощь/о программе
- Для деактивации необходимо подключение к сети интернет
- Используйте жесткий диск YOUR DAY только для установки системы на ПК и храните как резервную копию.
- В случае внезапного сбоя, поломки или кражи компьютера обращайтесь в службу технической поддержки.

